

SILVER-LINE

Modell L-S200-50

flüsterleise/ölgeschmierte
Kompressoren

quiet/oil-lubricated
compressors

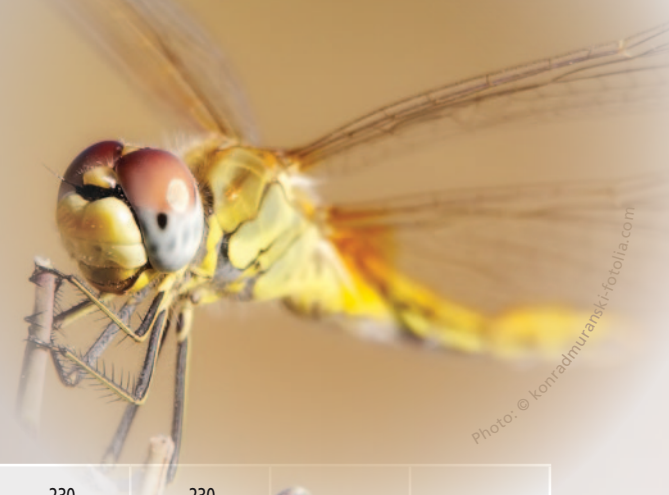


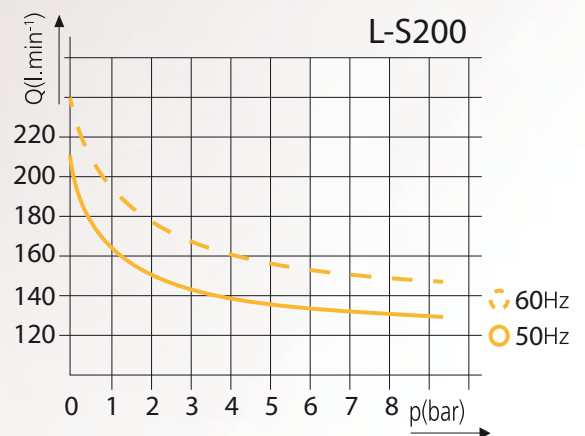
Photo: © konradmuraszki-fotolia.com

Spannung/Voltage (*)	V	100	100	120	230	230		
Frequenz/Frequency (*)	Hz	50	60	60	50	60		
Motor	HP	2.16	2.16	2.16	1.84	1.84		
	kW	1.59	1.59	1.59	1.35	1.35		
Ansaugleistung/ Displacement	l/min.	200	240	240	200	240		
	CFM	7.14	8.57	8.57	7.14	8.57		
Lieferleistung/ FAD@ 8 bar	l/min.	128	148	148	128	148		
	CFM	4.57	5.29	5.29	4.57	5.29		
Max. Druck/Max. pressure (*)	bar	8	8	8	8	8		
	psi	120	120	120	120	120		
Max. Stromverbrauch/Max. current	A	24.8	24.8	24.8	11.6	11.6		
Behältervolumen/ Tank size	liter/litres	50	50	50	50	50		
	gallon	13.21	13.21	13.21	13.21	13.21		
Gewicht/ Weight	kg	88	88	88	88	88		
	lbs	194	194	194	194	194		
Schallemissionen/Noise level	dB(A)/1m	52	52	52	52	52		
Wärmeschutz/Thermal protection		✓	✓	✓	✓	✓		
Betriebsmodus/Duty cycle		S3 ~ 50%	S3 ~ 50%	S3 ~ 50%	S3 ~ 50%	S3 ~ 50%		
Abmessungen (L x B x H)/ Dimensions (l x w x h)	mm	840 x 410 x 730	840 x 410 x 730	840 x 410 x 730	840 x 410 x 730	840 x 410 x 730		
	inch	33.1 x 16.1 x 28.7	33.1 x 16.1 x 28.7	33.1 x 16.1 x 28.7	33.1 x 16.1 x 28.7	33.1 x 16.1 x 28.7		

Serienmäßig ausgestattet mit Filterdruckregler. / Equipped with filterregulator as standard.

Technische Änderungen vorbehalten. / Technical changes reserved.

* Höherer Druck und andere Spannung/Frequenz auf Anfrage. / Higher pressure and other voltage/frequency upon request.



**PLANET
AIR**

PLANET-AIR GmbH
Kornkamp 16
22926 Ahrensburg
Germany

Tel.: +49 (0)4102 4953-0
Fax: +49 (0)4102 4953-45
E-Mail: info@planet-air.de
www.planet-air.de